



Ville de Corbas

ORIENTATIONS
BUDGETAIRES
POUR L'ANNEE 2018



DOB 2018

CONTEXTE ECONOMIQUE

- Une légère embellie mondiale et européenne.
- Une croissance attendue en France pour 2018 et 2019 à 1,75 %
- Insuffisante pour relancer les finances des collectivités locales :
 - Qui seront toujours appelées à participer à la résorption du déficit public
 - **Nouveau** : par la limitation de leurs dépenses de fonctionnement

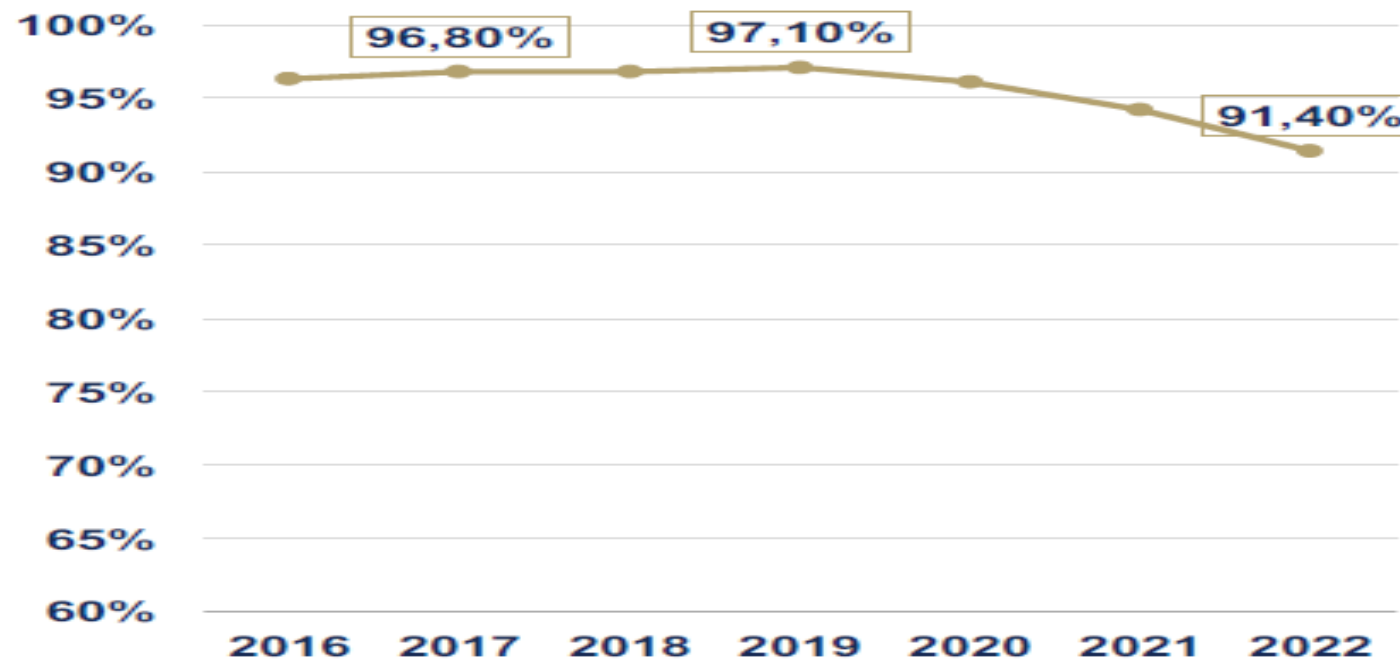


DOB 2018

LE CADRE REGLEMENTAIRE IMPOSE PAR LA LOI DE PROGRAMMATION DES FINANCES PUBLIQUES

1- Réduction de la dette publique ... qui reste supérieure au traité de Maastricht (60%).

Trajectoire de la dette publique (en % du PIB)



Source : PLPFP 2018 - 2022

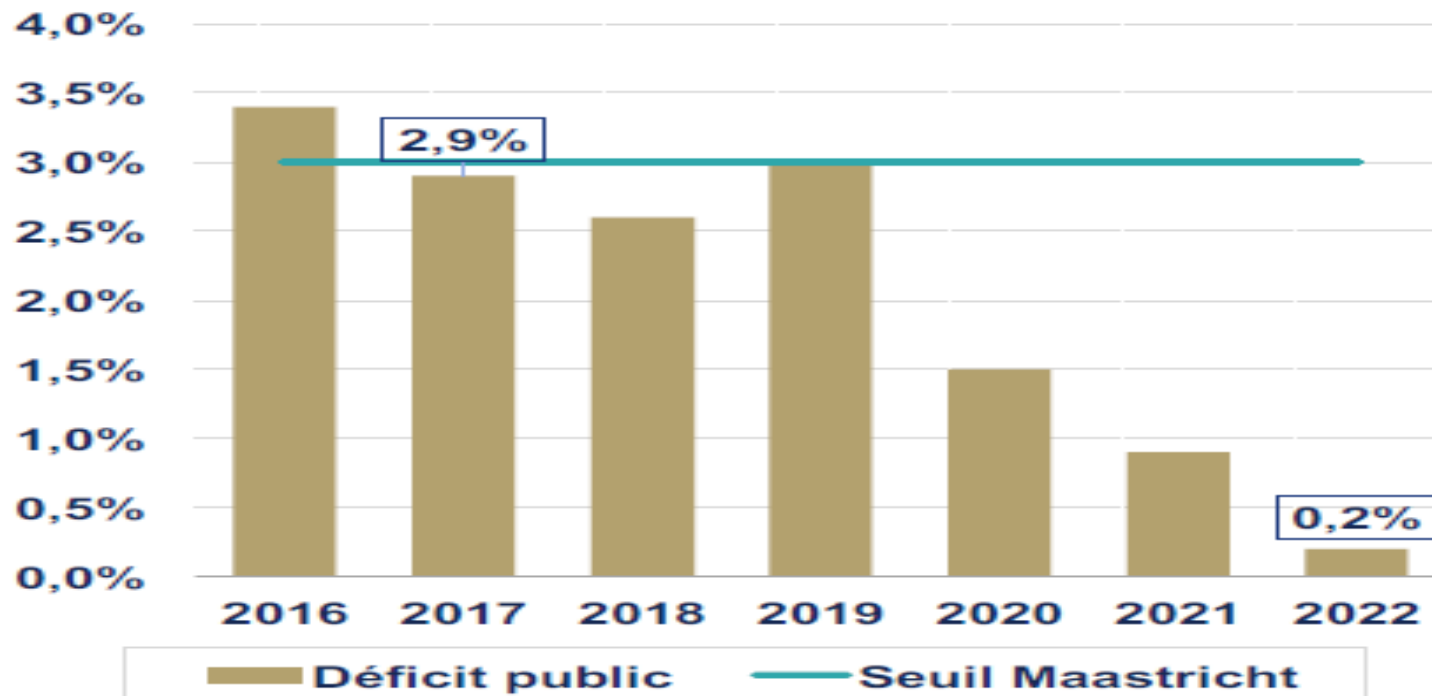


DOB 2018

LE CADRE REGLEMENTAIRE IMPOSE PAR LA LOI DE PROGRAMMATION DES FINANCES PUBLIQUES

2- Réduction du déficit public (seuil de Maastricht à 3%).

Trajectoire du déficit public (en % du PIB)



Source : PLPFP 2018-2022

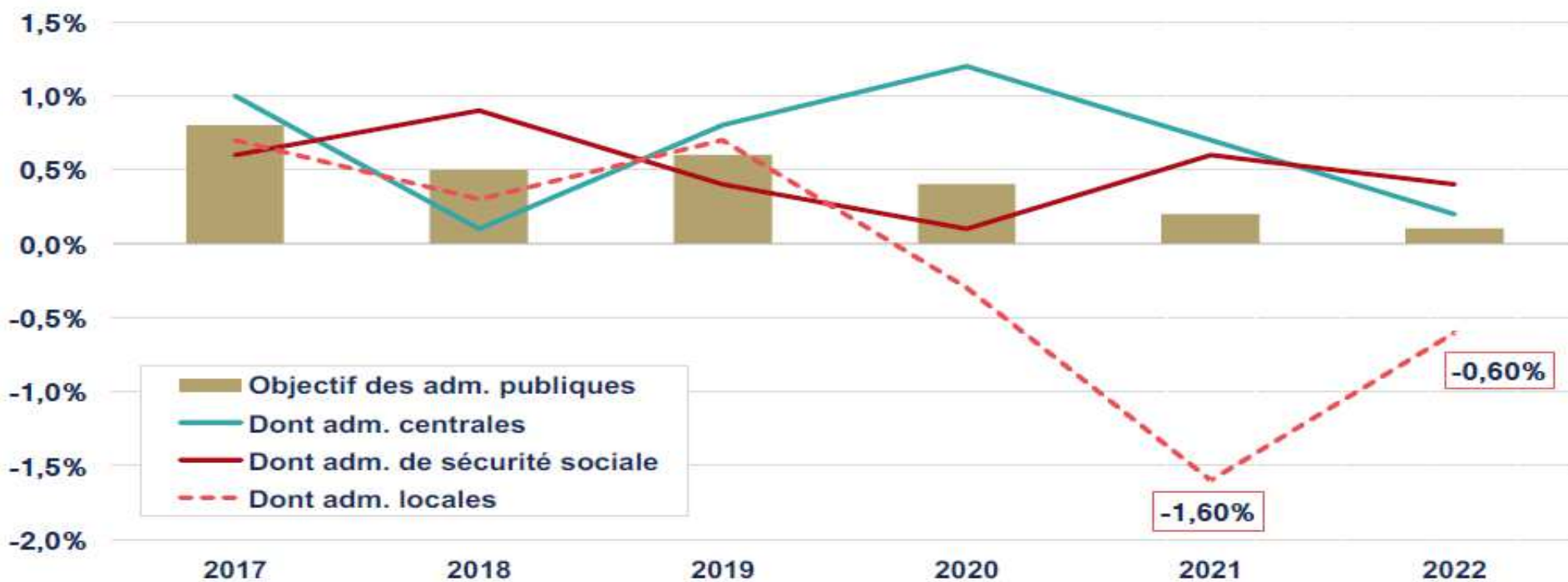


DOB 2018

LE CADRE REGLEMENTAIRE IMPOSE PAR LA LOI DE PROGRAMMATION DES FINANCES PUBLIQUES

3- Un taux de croissance des dépenses publiques en baisse de 13 milliards sur la période.

Taux de croissance en volume des dépenses publiques (fonctionnement et investissement)



Source : PLPFP 2018-2022

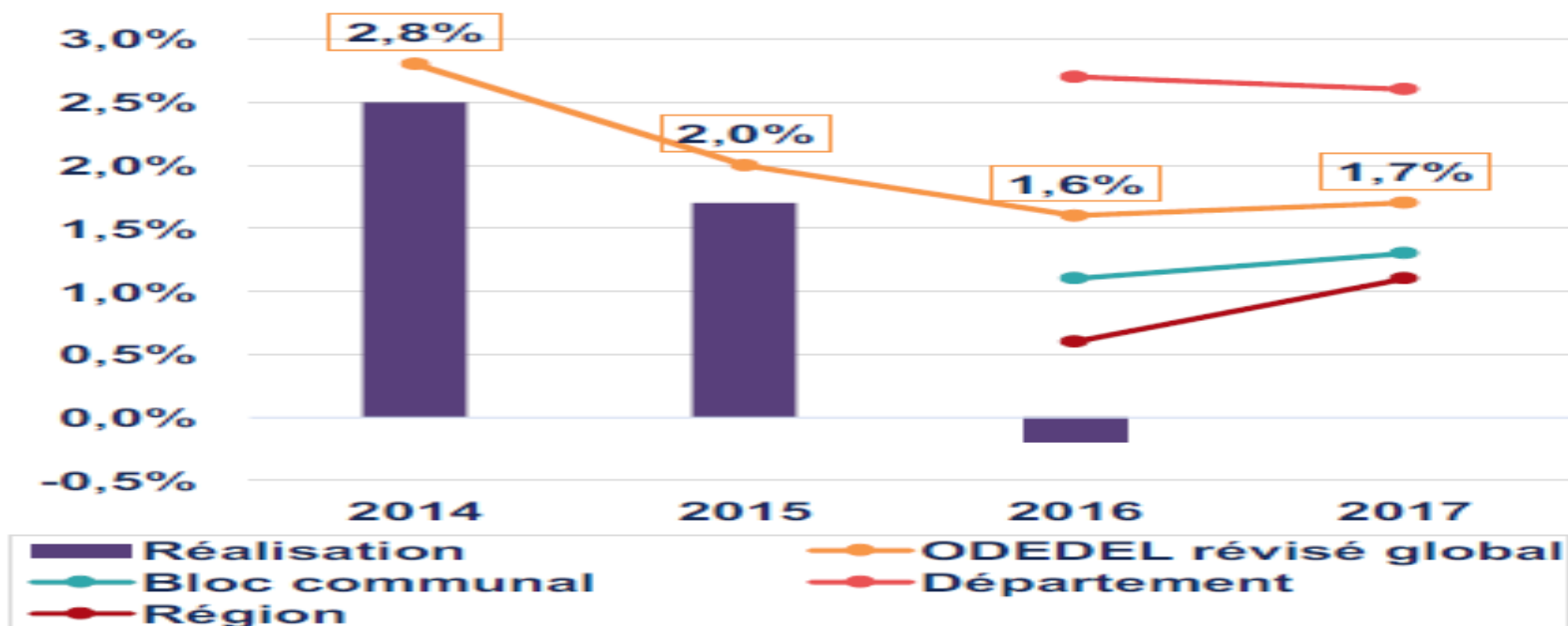


DOB 2018

LE CADRE REGLEMENTAIRE IMPOSE PAR LA LOI DE FINANCES POUR 2018

1- Objectif d'évolution de la dépense locale : 1,1 % pour les communes (inflation comprise) .

ODEDEL : objectifs et réalisation (en % des DRF)



Sources : LPFP 2014 -2017 ; PLF 2016, PLF 2017



DOB 2018

LE CADRE REGLEMENTAIRE IMPOSE PAR LA LOI DE FINANCES POUR 2018

2- Un conventionnement avec les 340 collectivités les plus importantes dont le Grand Lyon.

- Objectif de minoration des dépenses.
- Objectif de maîtrise de la dette.
- Modulations possibles selon les situations (démographie, situation sociale des habitants, efforts précédents).
- Sanctions :
 - En cas de non respect : reprises financières.
 - En cas de réussite : subventions.
- Droit de ne pas signer le contrat mais sanctions plus sévères.



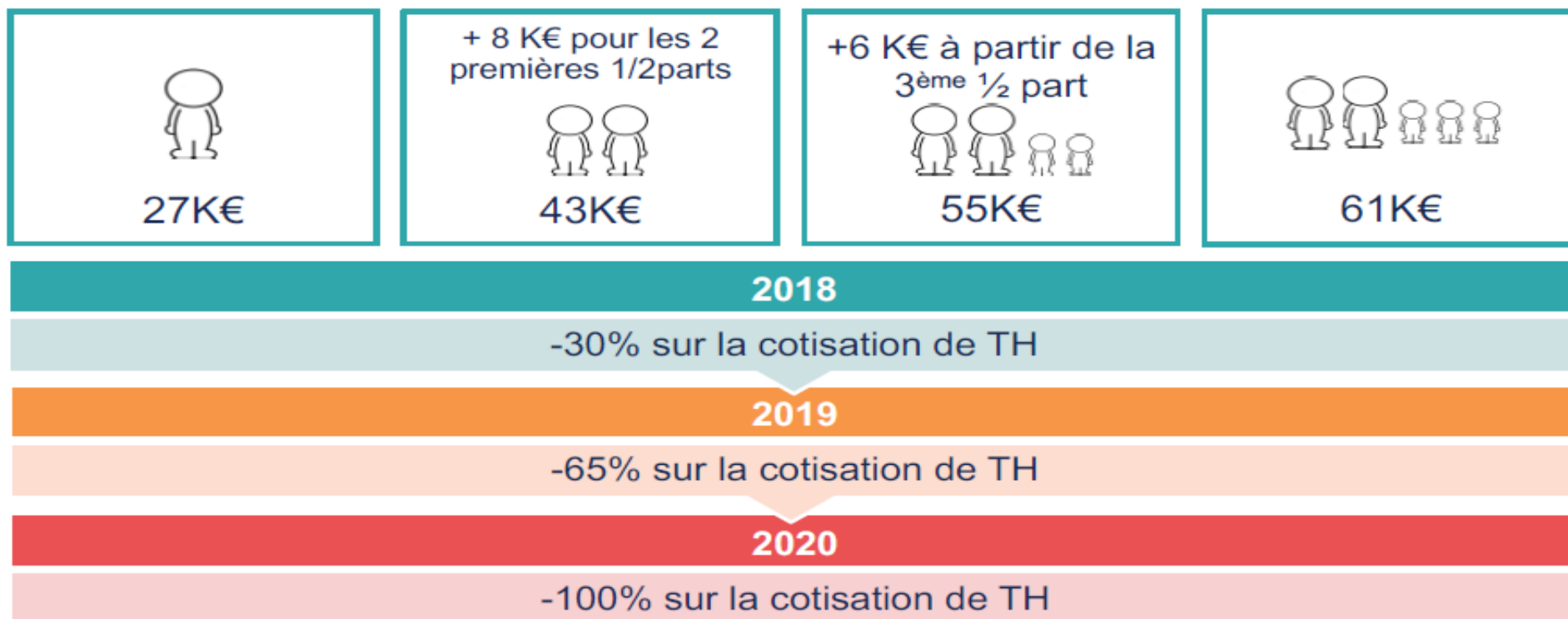
DOB 2018

LE CADRE REGLEMENTAIRE IMPOSE PAR LA LOI DE FINANCES POUR 2018

3- Le dégrèvement progressif de la taxe d'habitation
entièrement compensé...pour le moment.

76 % de Corbasiens concernés.

Dégrèvement progressif : description du mécanisme prévu





DOB 2017

LA DETTE

- CORBAS : 2 fois moins endettée que les autres villes de sa catégorie.

- Capital restant dû au 31/1/2018 : 4 396 400 euros
- Moins de 400 euros par Corbasien
- Moyenne nationale des villes de strate identique 932 € par habitant (2016).

- Une dette sécurisée.

- Absence de dette toxique
- 95 % de l'encours à taux fixe.



DOB 2018

LES HYPOTHESES BUDGETAIRES

HYPOTHESE D EVOLUTION DES RECETTES DE FONCTIONNEMENT + 2 %

Recettes en baisse :

- Dotation de fonctionnement : un écrêtement de péréquation du fait des faibles taux d'imposition.
- Subvention école de musique ?

Stabilisation :

- Dotation communautaire figée depuis 2003.

Tendance haussière

- Les produits des services : tendance haussière (salles et fréquentation des services par les usagers).
- Effet « base » des recettes d'imposition, indexée désormais sur l'inflation réelle.
- Renégociation du contrat enfance jeunesse avec la CAF



DOB 2018

LES HYPOTHESES BUDGETAIRES

HYPOTHESE D EVOLUTION DES RECETTES DE FONCTIONNEMENT + 2 %

Proposition de maintien des taux d'imposition pour 2018.

Parmi les plus faibles taux nationaux.

	Taxe d'habitation	Taxe sur le foncier bâti
Ville de Corbas (2018)	13,29	15,03
Villes comparables* (données 2015) 10 000 à 20 000 habitants	15,98	22,48
Villes comparables* (données 2016) 10 000 à 20 000 habitants	16,61	22,74



DOB 2018

LES HYPOTHESES BUDGETAIRES

DES DEPENSES DE FONCTIONNEMENT A CONTENIR A MOINS DE 1 % POUR PRESERVER L'EPARGNE

- Objectif d'évolution des charges à caractère général : - 7 %
 - Mises en concurrence volontaristes.
 - Mutualisation de nos achats.

- Objectif d'évolution des dépenses de personnel : - 1 %
 - Sans recrutement supplémentaire
 - En prenant en compte le financement des obligations réglementaires
 - Complémentarités avec nos partenaires.
 - Réorganisations internes à chaque départ.
 - Effort fin de prévision et d'anticipation



DOB 2018

LES HYPOTHESES BUDGETAIRES

DES DEPENSES DE FONCTIONNEMENT A CONTENIR A MOINS DE 1 % POUR PRESERVER L'EPARGNE

Maintien de l'enveloppe de subventions aux associations

Subvention au CCAS stabilisée.

Des frais financiers en baisse de 15 % (du fait du non recours à l'emprunt).

Le FPIC qui devrait légèrement diminuer du fait de la stabilisation de la carte communale

Mais une pénalité SRU qui devrait augmenter du fait du retard de production de logements sociaux à Corbas



DOB 2018

LES HYPOTHESES BUDGETAIRES

CONSEQUENCE SUR L'EPARGNE PREVISIONNELLE

Dépenses réelles de fonctionnement limitées à 1 %.

Recettes réelles de fonctionnement +2 %

Conséquence : hausse de l'épargne

Sans augmentation des impôts en 2018.



DOB 2018

LES HYPOTHESES BUDGETAIRES

DES RECETTES D'INVESTISSEMENT DYNAMISEES PAR DES RECETTES EXCEPTIONNELLES

FCTVA en hausse en fonction des investissements 2017.

TLE stable et marginale.

Autofinancement en hausse

Forts excédents 2017 du fait des décalages de paiement de la mairie
et des restes à réaliser 2017

Economies de fonctionnement importantes en 2017



DOB 2018

LES HYPOTHESES BUDGETAIRES

LES PROJETS D INVESTISSEMENT

Capital des emprunts : 585 000 euros.

Le financement de la tranche 2018 projet d'extension de la mairie (délibération du 14 décembre 2017)

Environ 3 000 000 d'euros disponible pour le financement de projets en 2018 : priorité aux investissements permettant l'entretien du patrimoine et aux réserves foncières.