

L'AMBROISIE

*un problème de santé qui nous
concerne tous*

Myriam TALON

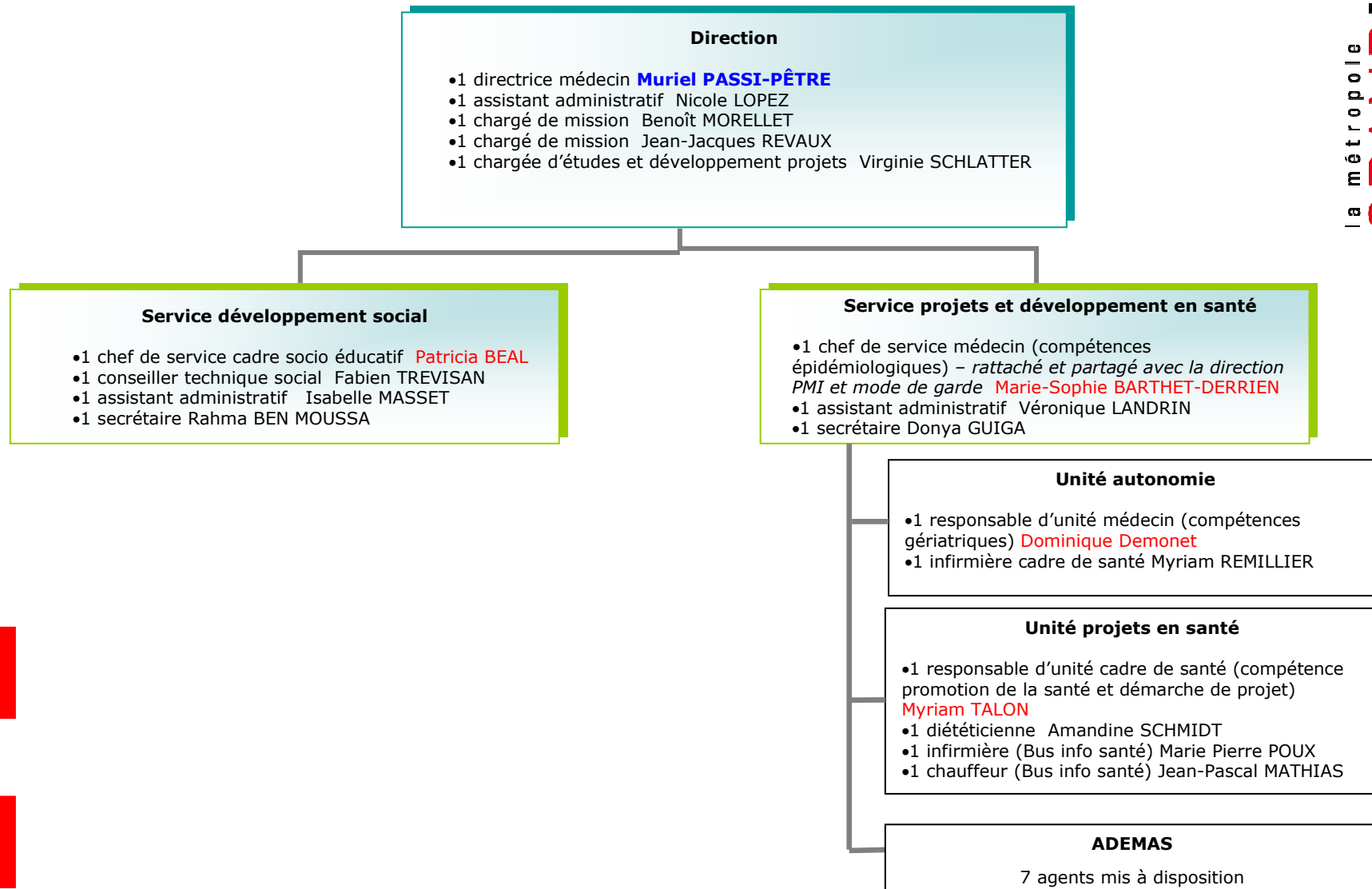
Direction Santé et Développement Social

Responsable unité projets en santé



la métropole
GRAND LYON

ORGANIGRAMME DE LA DSDS



4 GRANDES MISSIONS POUR UNE APPROCHE TRANSVERSALE :

- **Observation et analyse des problématiques médico-sociales afin d'adapter les politiques publiques** : Renforcer la cohérence des pratiques Faire évoluer les pratiques en lien avec les transformations de la société
- **Expertise et appui technique** (aux professionnels et aux autres directions) Contribuer à l'harmonisation des pratiques pour une équité de traitement sur le territoire métropolitain
- **Professionnalisation des acteurs médico-sociaux** : Formation initiale, Tutorat Accompagnement des professionnels en difficulté Analyse de la pratique
- **Pilotage d'actions et de projets transversaux et innovants** :
 - Rechercher les synergies entre les politiques publiques afin d'améliorer le service aux usagers
 - Mise en place du dispositif adultes vulnérables
 - Redéfinition du dispositif canicule
 - Mise en place d'actions de promotion de la santé pour les métropolitains avec une attention particulière pour les adultes vulnérables

Plan

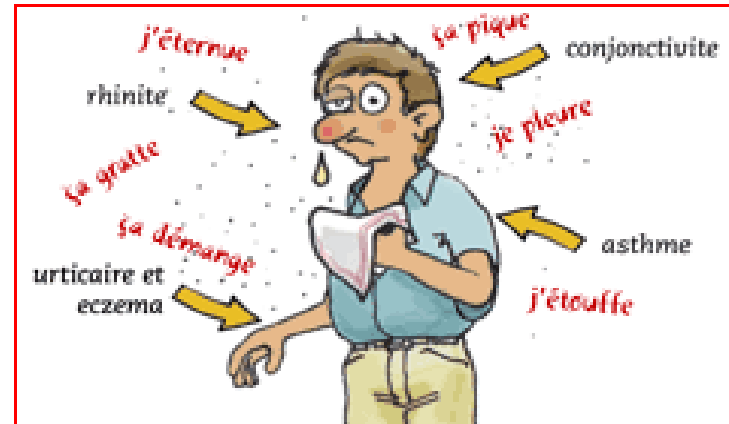
1. Symptômes évocateurs
2. Diagnostic de l'allergie
3. Traitements symptomatiques
4. Prévention pour les personnes allergiques



Symptômes évocateurs

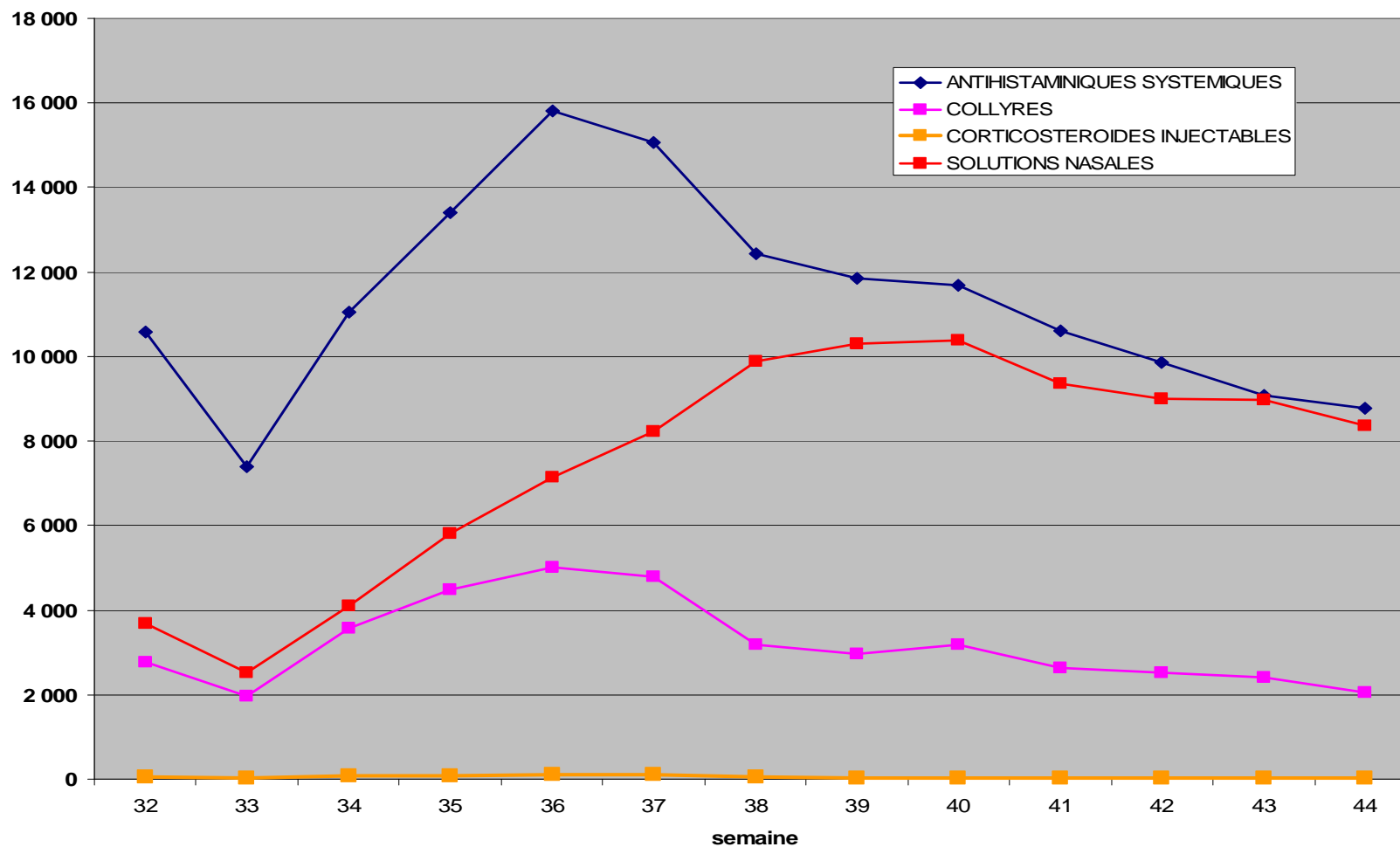
Symptômes août à fin septembre au moment de la pollinisation

- Conjonctivite : 75%
- Asthme : 50%
- Urticaire et eczéma : 10%
- Rhinites : 90%
- Asthénie, insomnie
- Complications infectieuses: bronchite, sinusite
- Rarement œdème de Quincke et choc anaphylactique
- Allergies croisées : armoise, céleri, melon, pastèque, banane



Nombre de traitement antihistaminique vendus dans le Rhône

la métropole
GRANDLYON



Diagnostic de l'allergie

Le bilan :

- Les Prick-tests : réalisés par des allergologues, lecture immédiate (20 min), apparition d'une papule, tests fiables et peu coûteux



- Les tests sanguins : dosages d'IgE spécifiques

Traitement symptomatique

Traitement prescrit par un médecin :

→ Voie générale : antihistaminiques et corticoïdes

→ Voie locale : antihistaminiques, corticoïdes, broncho-dilatateurs

Une désensibilisation peut être réalisée



Prévention pour les personnes allergiques

- S'informer sur le risque pollinique (TV presse, sites Internet RNSA)
- Aspirer sa chambre, changer souvent les taies d'oreillers
- Entretien son jardin
- Sortir le soir (diffusion maximale entre 9h et 11h) ou après la pluie
- Réaliser le plus tard possible les activités extérieures

Prévention pour les personnes allergiques

- Prendre une douche et changer de vêtements après les sorties afin d'éliminer un maximum des pollens qui se seraient fixés sur vous
- Sécher le linge à l'intérieur, ne pas sortir les cheveux mouillés
- Utiliser un purificateur d'air muni d'un filtre afin d'éliminer les grains de pollens et les particules irritantes de la maison
- En voiture, rouler fenêtres fermées. Si la voiture dispose de l'air conditionné, utiliser l'air recyclé.

Pour me joindre

Myriam Talon
Infirmière cadre de santé

04 26 83 84 22 ligne directe
Ou 04.26.83.85.00
mtalon@grandlyon.com



Merci pour votre attention

